

シャワートイレ KAシリーズ

使いやすいリモコン操作のお掃除ラクラクスタンダードモデル。



レディスノズル

大型共用便座



便フタなしタイプの場合

専用を用意しています
(KA22・KA21グレードのみ)。
詳細は下記の注記を参照。

共通機能 ※1 お買い上げ時は設定されていません。設定など詳しくは取扱説明書をご参照ください。

キレイ機能				エコ機能		洗浄機能			快適機能		
本体スライド着脱	スキキリノズルシャッター	ノズルそうじ	ノズルオートクリーニング	スーパー節電 ^{※1}	ワンタッチ節電(8h) ^{※1}	おしり洗浄(泡ジェット洗浄)	ビデ洗浄(泡沫ソフト)	おしりワイド洗浄	W/パワー脱臭	ターボ脱臭	暖房便座
ノズル先端着脱	便フタワンタッチ着脱	抗菌樹脂(ISO抗菌準拠)		電源スイッチ		おしりマッサージ洗浄	スーパーワイドビデ洗浄	ワイドビデ洗浄	スローダウン便座	便座ヒーターオートOFF ^{※1}	着座センサー
						ノズル位置調節			リモコン	点字対応	

グレード別機能 ※2 詳細はP.30をご参照ください。

グレード
女性専用レディスノズル
キレイ便座
鉢内除菌 ^{※2}
温風乾燥

KA21



写真はKA21QC用

リモコン		品番	価格
フルオート・リモコン式 ^{※3}	アメーリュズ便器(フチレス)用 ^{※4}		
	密結式便器用		
	平付・隅付タンク式便器用		
手動ハンドル式			

- 組合せ可能な便器はP.206をご参照ください。商品設置後の機能追加はできません。
- 便フタなしで使用する場合、専用を用意しています。品番末尾に「-C」を追加してください。価格は¥2,000となります(便フタなし仕様KA22・KA21グレードのみ)。なお、便フタなしの場合、年間消費電力量はカタログ値より多少増加します。【注1週】
- 車椅子からの移乗などによる横スレ防止のため、専用を用意しています。品番末尾に「-CK」を追加してください。価格は¥5,000となります(固定強化ボルト便フタなし仕様KA22・KA21グレードのみ)。【注1週】
- 便フタなし仕様の便座ストッパーのカラーは、BW1のみとなります。
- ロータンクのサプライン管をカットせずに分岐水栓を取り付ける場合、ロータンクフレキホース CWA-24D(¥1,200)をご用意しております。
- 設置時のご注意、および安全にお使いいただくための注意事項はP.44・45参照。
- ※3 男子小洗浄には対応していません。
- ※4 車いす対応便器、一般洋風便器(BL認定品)の場合もQCタイプをご手配ください。

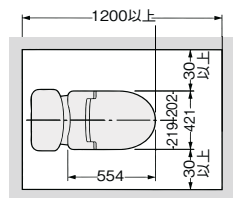
CW-KA21

¥88,000

フルオート・リモコン式の便座とアメーリュズ便器(フチレス)を組み合わせる場合は、お得な専用セット品を設定しています。詳細はP.208・209参照。

フルオート・リモコン式の便座とアメーリュズ便器(フチレス)以外を組み合わせる場合は、P.207で組合せの可否を確認してください。

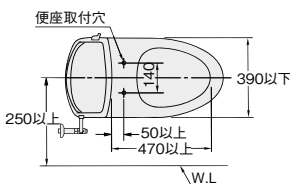
取付最小スペース(単位:mm)



※上図の空間寸法は、衣服の着脱などの行為に必要な最低寸法です。手すりや紙巻器などの機器を併設する場合は、必要に応じた広い空間が必要となります(P.396他参照)。

現在お使いのトイレに取付ける場合

国内メーカーのほとんどの便器に取付けできますが、ご選定の際には下記寸法図で、お使いの便器寸法をご確認ください。



ご購入の前に

施工について
 ■ リモコンタイプを設置する際のご注意およびシャワートイレを2台以上並べて設置される場合のご注意はP.44をご参照ください。■ 電源はAC100V、最大定格に合った適切な配線を行ってください(専用配線をおすすめします)。
 ■ 必ずアース工事(D種接地工事)を行ってください。

取扱いについて

■ 0℃以上の環境下でご使用ください。0℃以下では凍結により、おしり・ビデ洗浄ができません。■ ラジオ・テレビの電波局および無線局等がある場合は誤作動する場合があります。■ 直射日光(西日等)や照明灯などが、直接リモコン受光部に当たらないように設置してください。シャワートイレが誤作動する場合があります。■ リモコンは赤外線方式を採用しています。インバータ照明により誤作動する場合があります。ご購入の前に特殊な照明をご使用でないかをご確認ください。■ その他、シャワートイレを安全にご使用いただくためのご注意はP.44・1043をご参照ください。

脱臭カートリッジの交換について

脱臭カートリッジの寿命は約7年です。においが気になりましたら新しいカートリッジに交換してください。■ 詳細はP.212参照。

交換用ノズルシャッターについて

■ 詳細はP.212参照。

交換用ノズル先端について

■ 詳細はP.213参照。

大型壁リモコンについて

■ 詳細はP.205参照。

カラーバリエーション 品番末尾に/と下配色品番をつけ発注ください。

