

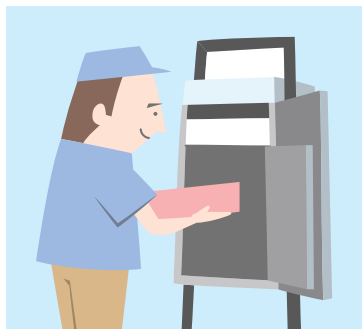
スマート宅配ポスト操作の流れ

使いこなそう！

どのように荷物が投函され、取り出すのか、一連の流れを確認しましょう！

荷物を受け取る

不在時、宅配業者が荷物を投函したあと、スマートフォンに通知が届きます。



操作方法が動画でご覧いただけます。

宅配業者操作

外扉を開け、
開始と確定をタッチ



内扉を開けて荷物を入れる



内扉を閉め、確定をタッチ



外扉を閉める

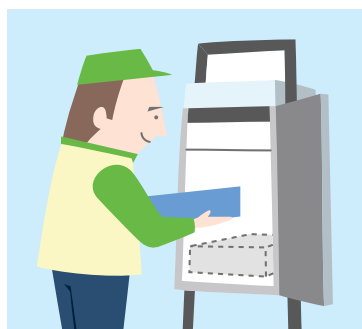


スマートフォンに通知が届く



複数の荷物を受け取る

すでに荷物が投函されていても、次の荷物を受け取ることができます。



操作方法が動画でご覧いただけます。



ホームネットワーク
システム連動

宅配業者操作

外扉を開け、開始をタッチ
スマートフォンへ呼び出しがかかる



呼出
応対・解錠

ユーザー操作
スマートフォンから解錠



宅配業者操作
内扉を開けて荷物を入れる



扉を閉め、確定をタッチ



スマートフォンに通知が届く



一部の機能は、ホームネットワークシステムと連動することで使用可能となります(P.30参照)。